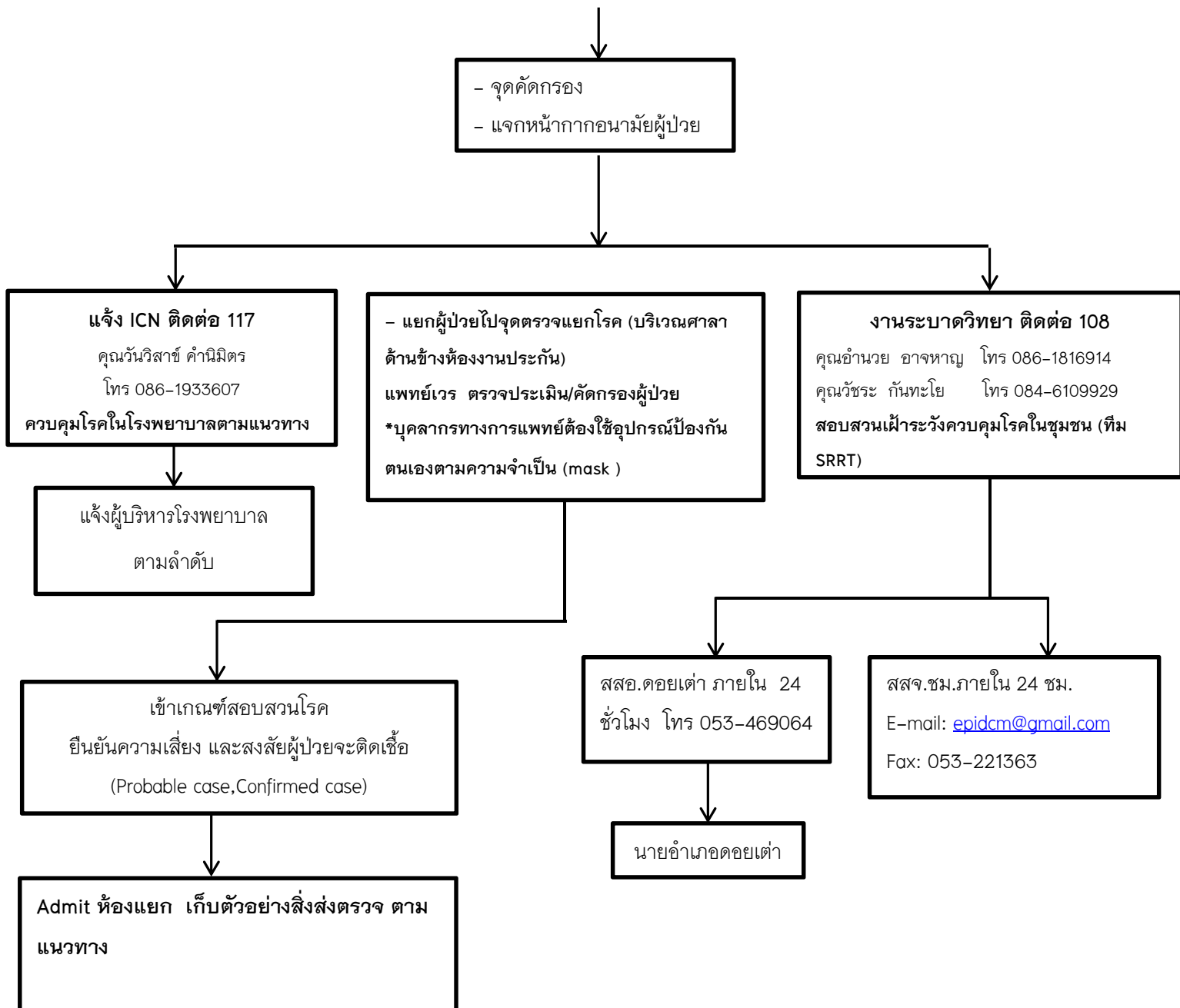


## แนวทางการคัดกรอง/ดูแลผู้ป่วยที่สงสัยเป็นโรค MERS-CoV ในโรงพยาบาลดอยเต่า จังหวัดเชียงใหม่

### ผู้ป่วยที่มาด้วยอาการ

1. ผู้ป่วยที่มีไข้  $>38^{\circ}\text{C}$  ร่วมกับมีอาการติดเชื้อระบบทางเดินหายใจเฉียบพลัน (เช่น ไอ หายใจเร็ว เหนื่อยหอบ หรือปอดอักเสบ และมีประวัติเดินทางมาจาก หรืออาศัยอยู่ในพื้นที่ที่พบผู้ป่วย หรือสงสัยว่ามีภาวะระบาดของเชื้อไวรัสโคโรนาสายพันธุ์ใหม่ 2012 หรือสัมผัสใกล้ชิดกับ “ผู้ป่วยน่าจะเป็น” หรือ “ผู้ป่วยยืนยัน” ในช่วงเวลา 14 วัน ก่อนวันเริ่มป่วย
2. ผู้ป่วยปอดบวมที่เกิดเป็นกลุ่มก้อน (พบผู้ป่วยตั้งแต่ 2 รายขึ้นไป ที่มีวันเริ่มป่วยอยู่ในช่วงเวลาห่างกันไม่เกิน 14 วัน) ในชุมชนหรือที่ทำงานเดียวกัน หรือมีความเชื่อมโยงทางระบาดวิทยา โดยไม่มีประวัติเดินทาง หรือสัมผัสกับผู้ที่เกี่ยวข้องสงสัย
3. ผู้ป่วยปอดบวมในบุคลากรทางการแพทย์ที่ดูแลผู้ป่วยปอดบวม หรือเจ้าหน้าที่ห้องปฏิบัติการที่ตรวจตัวอย่างผู้ป่วยสงสัย/เข้าข่าย ในช่วงเวลา 14 วัน ก่อนวันเริ่มป่วย
4. ผู้ป่วยปอดบวมรุนแรง หรือ หรือ ภาวะระบบทางเดินหายใจล้มเหลวเฉียบพลัน ARDS ( Acute Respiratory Distress Syndrome ) ที่ไม่



แนวทางการคัดกรอง/ดูแลผู้ป่วยที่สงสัยเป็นโรค MERS-CoV ในโรงพยาบาลส่งเสริมสุขภาพตำบล

ผู้ป่วยที่มาด้วยอาการ

1. ผู้ป่วยที่มีไข้  $>38^{\circ}\text{C}$  ร่วมกับมีอาการติดเชื้อระบบทางเดินหายใจเฉียบพลัน (เช่น ไอ หายใจเร็ว เหนื่อยหอบ หรือปอดอักเสบ และมีประวัติเดินทางมาจาก หรืออาศัยอยู่ในพื้นที่ที่พบผู้ป่วย หรือสงสัยว่ามีการระบาดของเชื้อไวรัสโคโรนาสายพันธุ์ใหม่ 2012 หรือสัมผัสใกล้ชิดกับ “ผู้ป่วยน่าจะเป็น” หรือ “ผู้ป่วยยืนยัน” ในช่วงเวลา 14 วัน ก่อนวันเริ่มป่วย
2. ผู้ป่วยปอดบวมที่เกิดเป็นกลุ่มก้อน (พบผู้ป่วยตั้งแต่ 2 รายขึ้นไป ที่มีวันเริ่มป่วยอยู่ในช่วงเวลาห่างกันไม่เกิน 14 วัน) ในชุมชนหรือที่ทำงานเดียวกัน หรือมีความเชื่อมโยงทางระบาดวิทยา โดยไม่มีประวัติเดินทาง หรือสัมผัสกับผู้ที่เกี่ยวข้องสงสัย
3. ผู้ป่วยปอดบวมในบุคลากรทางการแพทย์ที่ดูแลผู้ป่วยปอดบวม หรือเจ้าหน้าที่ห้องปฏิบัติการที่ตรวจตัวอย่างผู้ป่วยสงสัย/เข้าข่าย ในช่วงเวลา 14 วัน ก่อนวันเริ่มป่วย
4. ผู้ป่วยปอดบวมรุนแรง หรือ หรือ ภาวะระบบทางเดินหายใจล้มเหลวเฉียบพลัน ARDS ( Acute Respiratory Distress Syndrome ) ที่ไม่ทราบเชื้อสาเหตุ

- แยกผู้ป่วยไปยังห้องตรวจแยกโรค/บริเวณแยกจากผู้ป่วยอื่น  
- แฉกหน้ากากอนามัยผู้ป่วย

- ประสานงาน IC รพ. ดอยเต่า  
คุณวันวิสาข์ คำนิมิตร โทร 086-1933607  
- ประสานงานระบาดวิทยา ติดต่อ 108  
คุณอำนาจ อากหาญ โทร 086-1816914  
คุณวัชรระ กันทะโย โทร 084-6109929

- แจ้ง ER + รายงานแพทย์เวร  
- แพทย์เวร + พยาบาลเวร Refer  
ตรวจประเมิน/คัดกรองผู้ป่วย  
\*บุคลากรทางการแพทย์ต้องใช้  
อุปกรณ์ป้องกันตนเองตามความ  
จำเป็นและเหมาะสม (PPE)

แจ้งผู้บริหารตามลำดับ

งานระบาดวิทยาร่วมทีม SRRT  
สอบสวนเฝ้าระวัง ควบคุมโรคในชุมชน

ประสานรศ Refer เพื่อรับ  
ผู้ป่วย มาโรงพยาบาล

สสอ.ดอยเต่า ภายใน 24 ชั่วโมง  
โทร 053-469064

สสจ.ชม.ภายใน 24 ชม.  
E-mail: [epidcm@gmail.com](mailto:epidcm@gmail.com)  
Fax: 053-221363

เข้าเกณฑ์สอบสวนโรค  
ยืนยันความเสี่ยง และสงสัยผู้ป่วยจะติดเชื้อ  
(Probable case, Confirmed case)

นายอำเภอ ดอยเต่า

Admit ห้องแยก เก็บตัวอย่างสิ่ง  
ส่งตรวจ ตามแนวทาง